



Poêle à bois canadien

Guide d'achat du poêle à bois canadien

Ce guide a pour but de vous conseiller dans l'achat de votre futur poêle à bois canadien afin de bien définir le modèle, les accessoires ainsi que la fumisterie.



Poêle à bois canadien

1 – Choix du poêle à bois canadien

Il existe deux modèles de poêles à bois canadien : le modèle standard et le modèle cuisson.

Le modèle standard est le vrai poêle à bois canadien. Il est livré avec une porte vitrée pour le contrôle de la chauffe, d'un récupérateur de cendres ainsi que d'un racloir. Pour tous les modèles, ils sont livrés avec une grille de protection telle que visible sur le dessin.



Le modèle cuisson est fourni avec une plaque en fonte de 40 cm * 40 cm sur le dessus du poêle qui permet de cuisiner dessus. Attention, la température de la plaque permettra de faire mijoter un plat mais pas de saisir une viande comme le permet une cuisinière. Le modèle cuisson est livré avec une porte vitrée pour le contrôle de la chauffe, d'un récupérateur de cendres ainsi que d'un racloir.



De manière commune aux deux modèles, ils sont équipés d'un système à double combustion, sont fabriqués en acier haute température réfractaire (qualité d'acier spécifique pour les produits soumis à de hautes températures) et disposent d'un certificat d'homologation EN 13240 (Poêles à combustibles solides).



Poêle à bois canadien

2 – Les accessoires possibles :

2.1 : Le support

- le support permet de rehausser le poêle à bois de 30 cm.
- Le support facilite le chargement du bois.
- Le support est de couleur noir mat, comme le poêle à bois.

Photo d'un poêle à bois canadien de 15 kw, avec un support, raccordé sur un conduit de fumée en simple paroi.



Photo d'un poêle à bois canadien de 12 kw, avec un support, raccordé sur un conduit de cheminée en double paroi isolé.



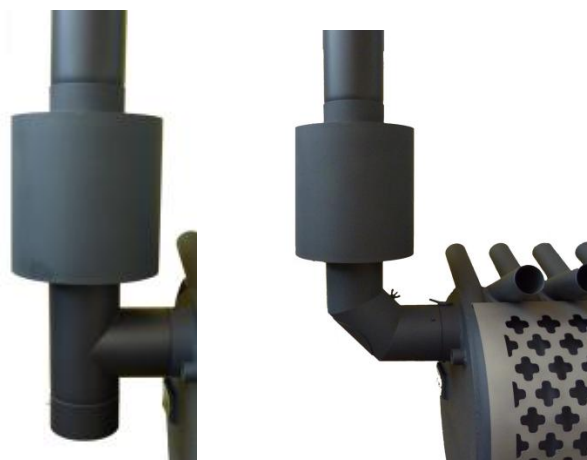
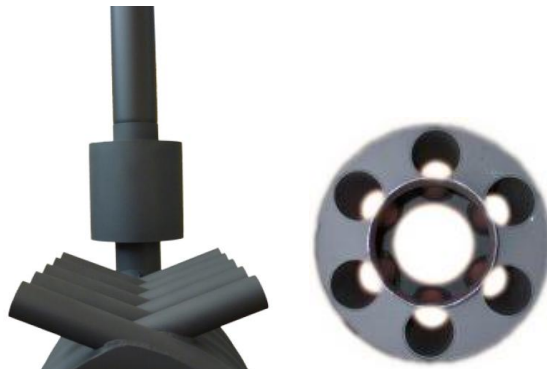


Poêle à bois canadien

2.2 : L'échangeur d'air

Accessoire complémentaire au poêle à bois canadien, il permet de gagner en puissance.

- l'échangeur d'air permet de récupérer de la chaleur à partir des fumées.
- Il existe deux tailles, un petit modèle annoncé pour 4 kw, et un grand modèle annoncé pour 6 kw. Le diamètre de l'échangeur d'air est de 25 cm.
- L'échangeur d'air est constitué de tubes, par lequel l'air froid rentre par le bas, pour sortir par le haut en air chaud. Il s'agit du même principe de convection naturelle que le poêle à bois.
- L'échangeur d'air s'installe directement au dessus du coude à 90° spécial poêle ou du Té spécial poêle. Ne pas l'installer à un niveau supérieur.
- Notre échangeur d'air est creux en son milieu, ce qui permet un ramonage sans démontage de l'échangeur d'air ou de la fumisterie.
- L'utilisation du coude à 90° spécial poêle ou du Té spécial poêle, figurant à notre catalogue, est obligatoire. Etant donné le poids des échangeurs d'air, l'utilisation d'éléments de fumisterie en 0,6mm d'épaisseur interdit.





Poêle à bois canadien

3 – Fumisterie

- Tous les éléments de notre fumisterie sont en diamètre 150 mm, de couleur noir mat. Pour le 6 kw, le diamètre est de 130mm.
- Notre fumisterie est en épaisseur de 2 mm. A ne pas confondre avec des éléments de fumisterie en épaisseur 0,6mm vendus dans les grandes enseignes de bricolage.
- La grande résistance de notre fumisterie permet la pose des échangeurs d'air.
- Le coude à 90° spécial poêle à bois, ainsi que le Té à 90° spécial poêle à bois sont des éléments femelle - femelle. Cela permet de résoudre les problèmes liés à l'écoulement de bistre entre les jointures de tous les éléments de la fumisterie.

Nos éléments :

Raccord inox pour tubage 150/156 mm double peau inox



Rosace diamètre extérieur 25 cm



Manchette pour conduit maçonné : Permet de raccorder un élément de fumisterie sur le coté d'un conduit de cheminée en brique ou béton.

Tube droit de 95cm, 45 cm ou 20 cm utiles



Tube droit ajustable de 1 cm à 20 cm utile : l'utilisation de ce raccord est fortement recommandée pour la jonction avec un conduit en double paroi isolé.



Coude à 30°, coude à 45°



Coude à 45° et à 90° avec trappe de visite



Attention, l'utilisation d'un 2ème et 3ème coude à 90° est à proscrire.



Poêle à bois canadien

Coude à 90° spécial poêle avec trappe de ramonage et anti-condensat



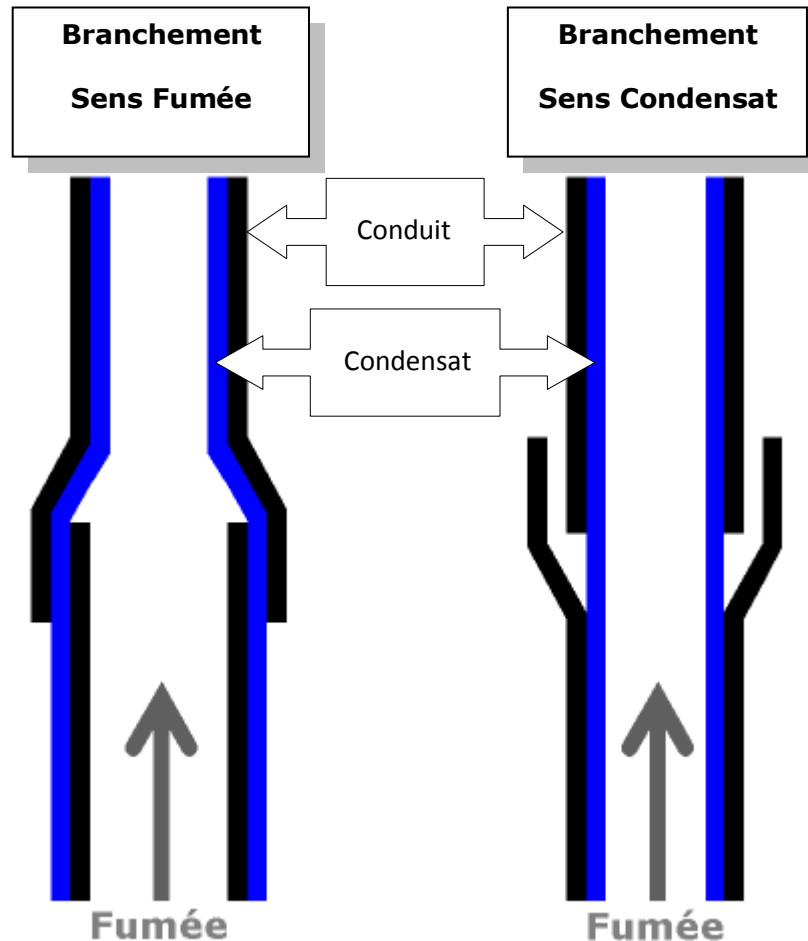
Té à 90° spécial poêle avec tampon, trappe de ramonage et anti-condensat





Poêle à bois canadien

Dans quel sens raccorder l'évacuation des fumées ?



Sens des fumées : Le branchement, dans le sens des fumées, semble être le plus logique. En effet, ce sens de branchement empêche tout risque d'évacuation des fumées par chaque jonction de branchement. Par contre, en cas de condensat, chaque jonction verra couler un liquide noir, sur l'extérieur du conduit, avec pour conséquence, un côté inesthétique et surtout une odeur très désagréable.

Sens des condensats : Le branchement dans le sens des condensats évite le risque d'écoulement entre toutes les jonctions. Etant donné la qualité des conduits parfaitement rond, le risque d'évacuation des fumées est nul. De plus, lors de la première utilisation du poêle, les fumées chargés en suie boucheront automatique la moindre irrégularité.

Notre recommandation : le branchement dans le sens des condensats. Pour cela, utilisez notre **coude à 90° spécial poêle** ou mieux le **Té à 90° spécial poêle**.



Poêle à bois canadien

4 – Le Conduit de cheminée

Notre société ne commercialise aucun conduit de cheminée. Ces éléments sont disponibles dans les grandes enseignes de bricolage.

Il existe deux catégories de conduits :

- les conduits maçonnés, qui nécessitent la pose d'un tubage (rigide ou souple) à l'intérieur du conduit. La pose d'un tubage garantit une parfaite étanchéité du conduit et permet un parfait ramonage.
- Les conduits en double paroi isolé. Conduit de cheminée de nouvelle génération, il permet la construction d'un conduit rapidement, et sécurisé pour les poêles à bois.
- La pièce de jonction entre un conduit de cheminée (double paroi ou maçonné) et le conduit de fumée (fumisterie) est fourni par le fabricant du conduit de cheminée.

Exemple de sortie de toit en double paroi isolé





Poêle à bois canadien

Exemple de conduit en double paroi isolé





Poêle à bois canadien

Exemple de raccordement pour un conduit de cheminée maçonné

Tubage souple en double peau
inox en diamètre 150/156 *

1 raccord tubage 150/156

1 tube de 45 cm

1 Té avec tampon, trappe de
ramonage et anti-condensat.

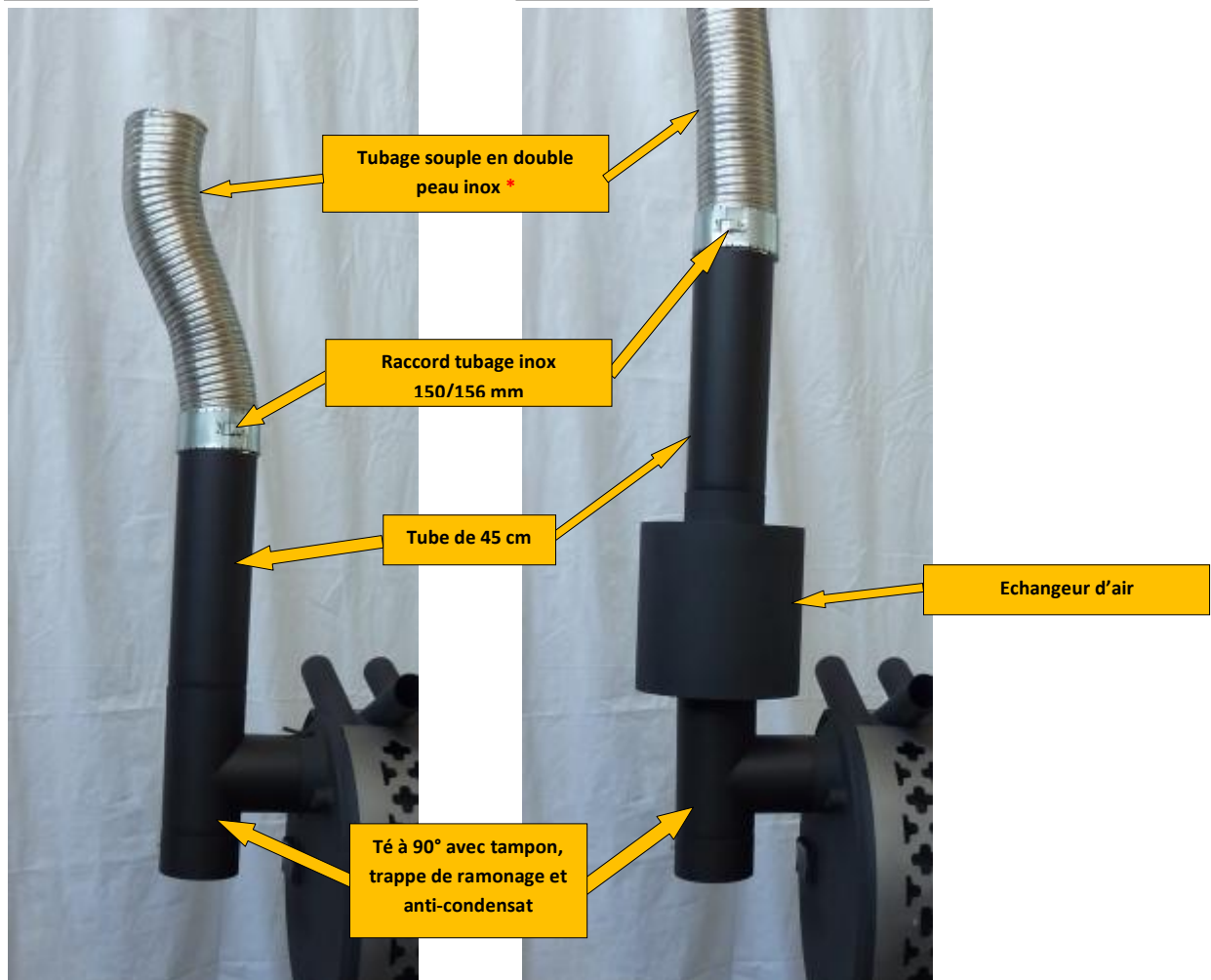
Tubage souple en double peau
inox en diamètre 150/156 *

1 raccord tubage 150/156

1 tube de 45 cm

1 échangeur air petit modèle

1 Té avec tampon, trappe de
ramonage et anti-condensat.



* articles non disponibles auprès de notre société, mais disponibles dans les grandes enseignes de bricolage.



Poêle à bois canadien

Exemple de raccordement pour un conduit de cheminée en double paroi

1 conduit en double paroi inox *

1 raccord double paroi inox et fumisterie en 150 mm *

1 tube ajustable 1-20 cm

1 tube de 45 cm

1 coude à 90° avec trappe de ramonage et anti-condensat.

1 conduit en double paroi inox *

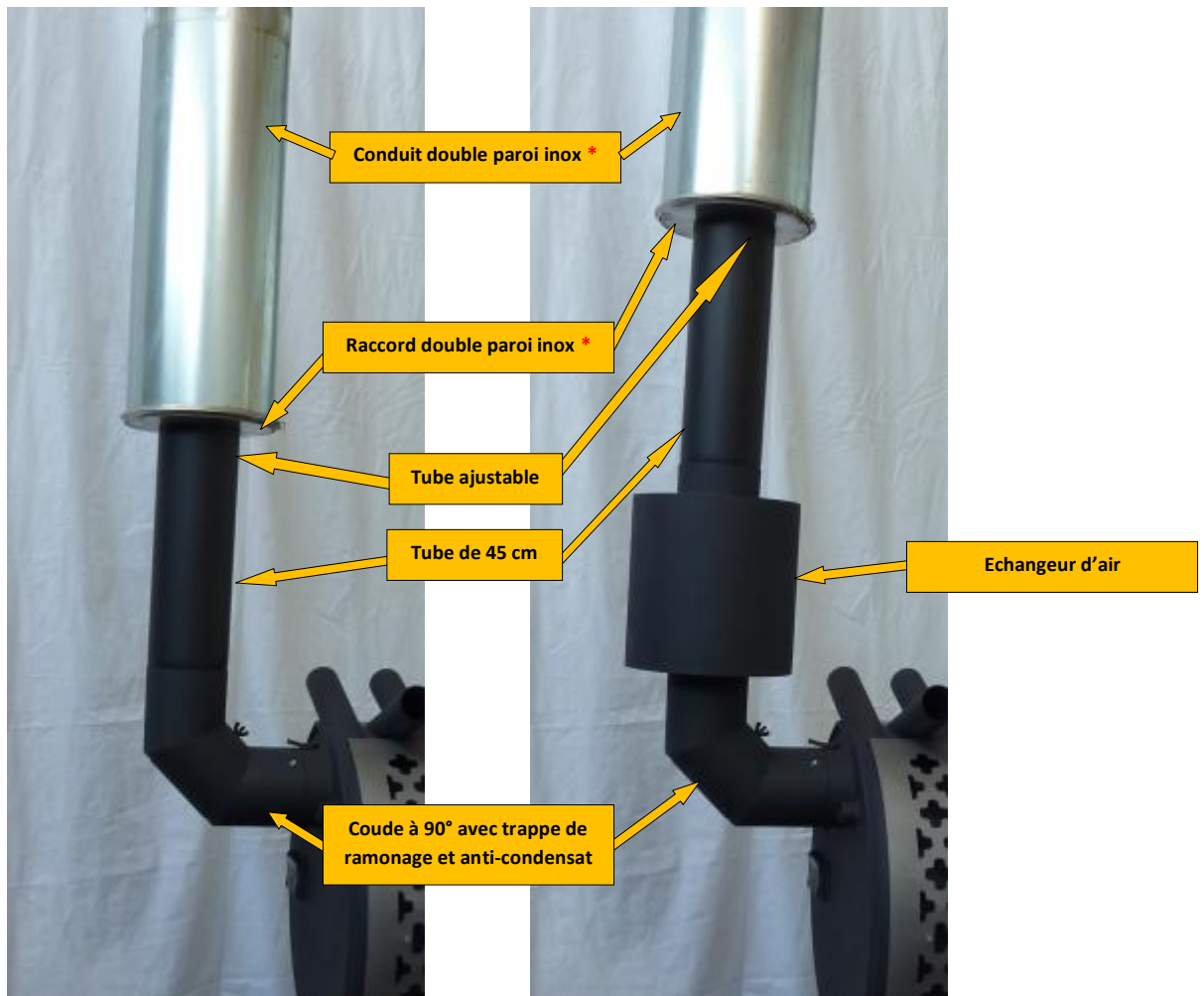
1 raccord double paroi inox et fumisterie en 150 mm *

1 tube ajustable 1-20 cm

1 tube de 45 cm

1 échangeur d'air

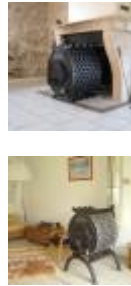
1 coude à 90° avec trappe de ramonage et anti-condensat.



* articles non disponibles auprès de notre société, mais disponibles dans les grandes enseignes de bricolage.



Poêle à bois canadien



Située à 50 kms de Paris, notre société est spécialisée dans le poêle à bois canadien depuis 2006.

Nos participations à de nombreux salons, tel que la Foire de Paris, ont permis de faire découvrir, à de nombreux clients, les avantages du poêle à bois canadien.

Avec une gamme de puissance allant de 6 à 21 Kw, le poêle canadien est à même de brûler tout type de bois, y compris les résineux. Grâce à son système de convection, le poêle à bois canadien est capable chauffer de grands volumes



Sur notre entrepôt, un stock moyen de 50 poêles à bois canadien. Y compris l'ensemble des accessoires, ainsi que toute la fumisterie. Cela nous permet de vous livrer rapidement.

Dès réception de votre commande, nous organisons l'expédition de votre commande sous 24-48 heures. Et pour ceux qui le souhaitent, la possibilité de venir chercher directement leur poêle à bois dans notre entrepôt situé à 50 kms au nord de Paris.



Avec notre partenaire Alloin, nous livrons la France entière sous 3-4 jours. Grâce à leurs camions, équipés de hayon élévateur et de transpalette, cela vous assure une livraison directement chez vous, sans souci d'acheminement de votre commande.

« Depuis 2006, je suis à votre écoute pour définir avec vous le bon modèle pour votre habitation, loft, gîte, entrepôt dans lequel sera installé votre futur Poêle à Bois Canadien. N'hésitez pas à prendre contact avec moi, cordialement. »

Eric de KORSAK

